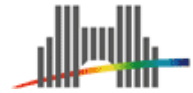


Equipe "Odontoblastes et Régénération des Tissus Dentaires" (ESPRI 16 INSERM-Région Rhône-Alpes)



Responsable: Pr. Françoise BLEICHER



Institut de Génomique Fonctionnelle de Lyon (IGFL)

UCBL, ENSL, UMR CNRS 5242, INRA 1288

IFR 128 Biosciences Gerland Lyon Sud



Composition de l'équipe :

Permanents:

BLEICHER Françoise (PU)

MAGLOIRE Henry (PU/PH)

STAQUET Marie-Jeanne (CR1 CNRS-HDR)

FARGES Jean-Christophe (MCU/PH-HDR)

SEUX Dominique (MCU/PH)

LUCCHINI Marion (MCU/PH)

COUBLE Marie-Lise (Ingénieur d'étude)

ROMEAS Annick (Technicienne supérieure)

Etudiants en 3^{ème} cycle:

CARROUEL Florence (ATER-thèse EDISS)

DURAND Stéphanie (AHU- thèse BMIC)

LEHMANN Nicolas (AHU- thèse BMIC)

SIMON-THIVICHON Béatrice (AHU- thèse BMIC)

Masters de recherche et Ecoles Doctorales de rattachement :

Master Sciences, Technologies, Santé : Mentions "Biologie cellulaire et moléculaire, Oncologie";

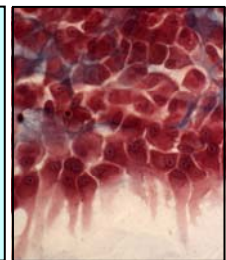
Ecole Doctorale Biologie Moléculaire Intégrée et Cognitive (BMIC)

Participation à une unité d'enseignement européenne (30 ECTS): Tissue Engineering, dirigée par F. Mallein-Gérin (IBCP, Lyon)

Axes de recherche :

Odontoblasts and dentine sensitivity. Resp: H. Magloire, F. Bleicher

- Mechanotransduction: role of mechanosensitive ion channels and primary cilium in the signal transduction.
- Identification of new genes associated with the odontoblast phenotype and mechanotransduction



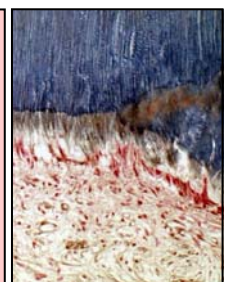
Odontoblasts and carious lesions.

Odontoblasts, immune response and pul-pdentine healing, Resp: J.C. Farges

- Sensing of pathogens by human odontoblasts.
- Consequences of TLR signalling inhibition on dentine matrix synthesis.

Odontoblasts, environnement and clinical application, Resp: D. Seux

- Effects of dentine bonding systems on pulpal response.



Techniques : In vitro differentiation of human odontoblasts; Coculture of trigeminal ganglion and odontoblasts; Culture of human tooth slices; Molecular biology (in situ hybridization, real-time PCR ...); Biochemistry; Immunohistochemistry; Confocal microscopy; Flow cytometry.

Principales collaborations:

- Réseau COST B23: Orofacial Development and Regeneration (19 pays européens)
- Programme Inserm "Cellules souches somatiques" (INSERM E110; EA1892; UPR CNRS 1983; EA2496).
- Programme Emergence Rhône-Alpes 2005 "Analyse des mécanismes de mécanotransduction dans les cellules des tissus minéralisés : retombées pour l'ingénierie tissulaire" (IGFL UMR CNRS 5242 (2 équipes) ; INSERM U890, UMR CNRS 5086)
- Programme CIBLE Rhône-Alpes 2006 "inhibition du signal toll-like dans les odontoblastes humains : influence sur la réponse immunitaire/inflammatoire et la cicatrisation de la pulpe dentaire" (UMR CNRS 5201)
- Industrie: Expanscience, Dentsply , Pierre Fabre Oral Care.